

J-MARINE NeCST

運航支援装置



2019年3月11日 第17回船艇技術懇談会

JRC 日本無線

概要

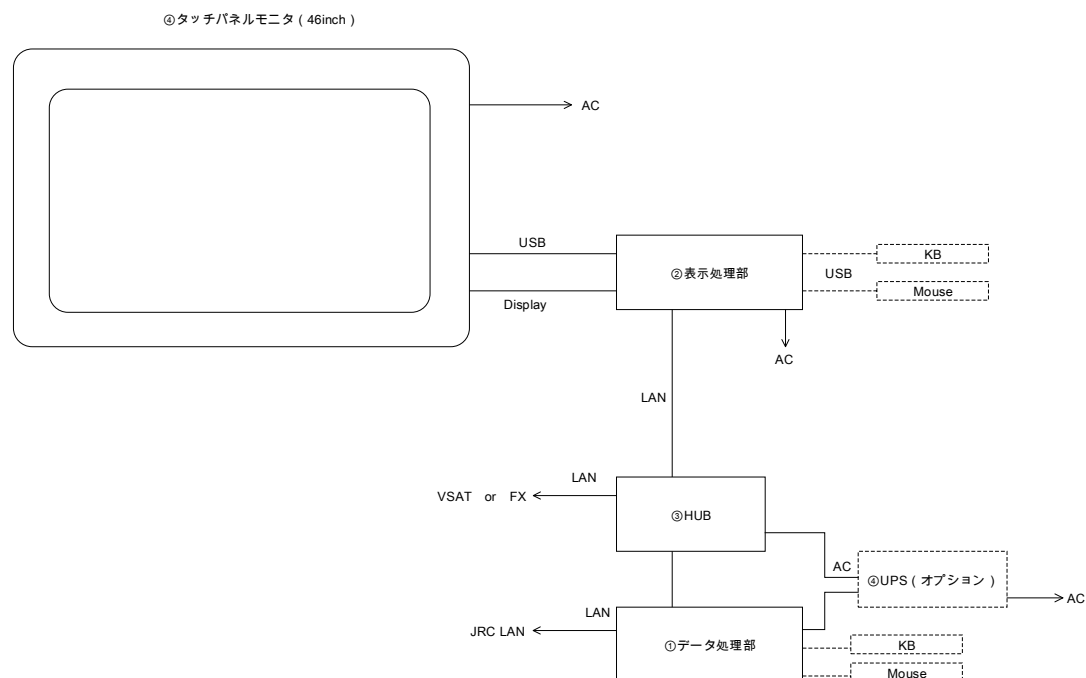
J-Marine NeCSTは紙海図での手書きによる直感的な航路設計や航海情報の紙面への記入を電子化し、ECDISとの相互データ交換に対応した運航支援装置です。

また、運航計画を初めとする様々な船上データはクラウドで共有、陸上オフィスや僚船で再利用することができます。

構成

J-Marine NeCSTは以下の機器で構成されます。

- ・データ処理部
- ・表示処理部
- ・HUB
- ・モニタ(マルチタッチ対応)

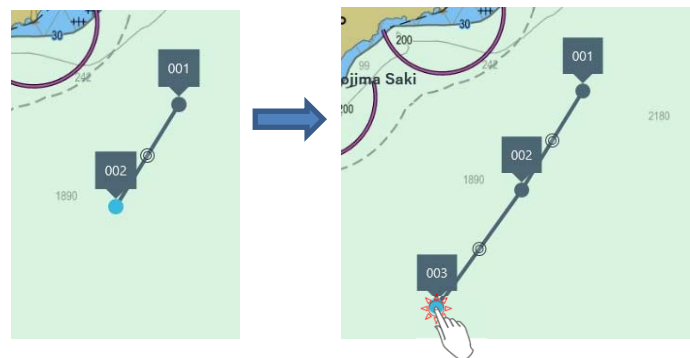


NeCSTの機能 航路計画作成 ①

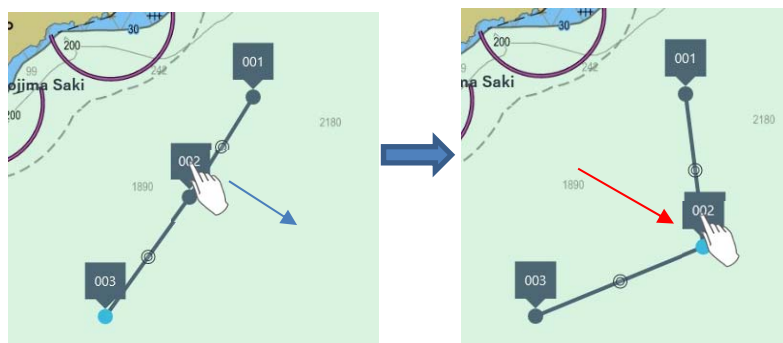
画面のタッチ操作で航路計画の作成が容易に行えます。



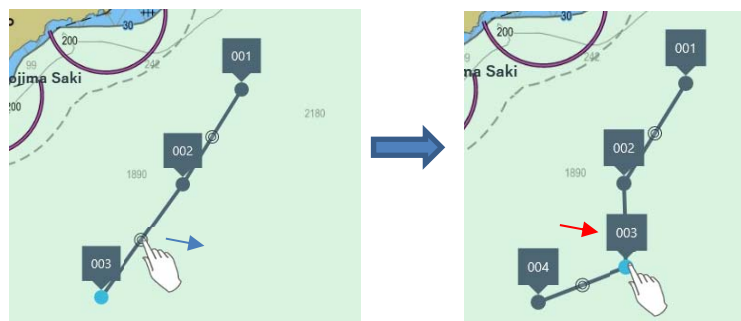
画面にWPをタッチするだけで簡単に航路作成



ドラッグにより簡単にWPの移動が可能

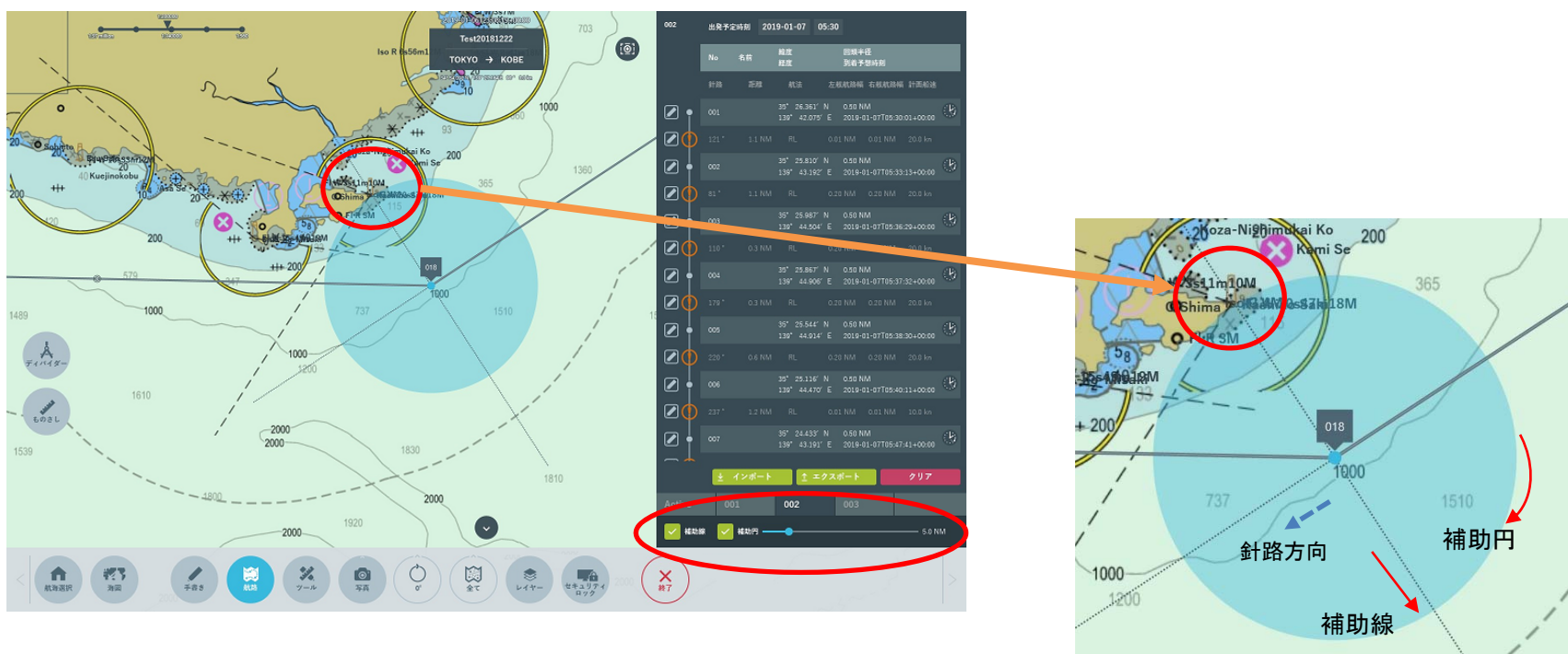


ドラッグにより簡単にWPの変更・追加が可能



NeCSTの機能 航路計画作成 ②

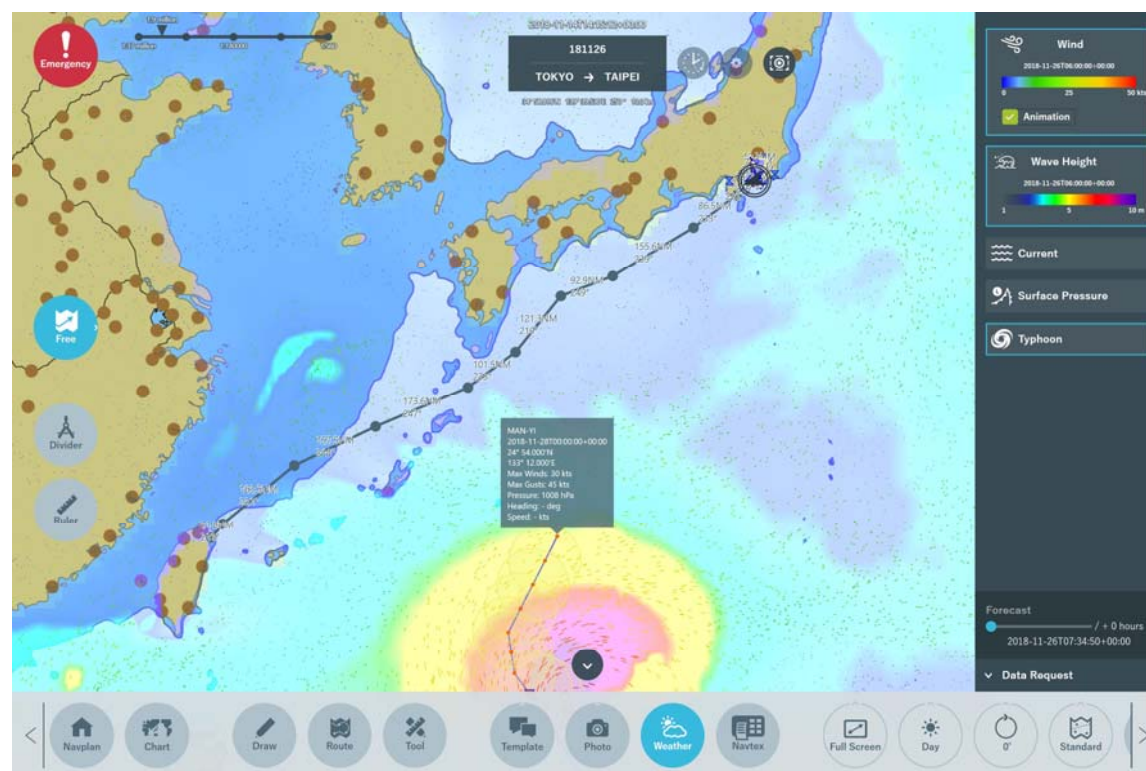
航路計画作成の補助機能で正横変針のWPを設定できます。



進路方向に対して正横方向に目標物（灯台など）までの距離を設定した地点を変針点とします。
☐ 補助線 にチェックを入れると、進路方向と正横方向に補助線が表示されます。
☐ 補助円 にチェックを入れると、補助円が表示されます。補助円の半径はスライダーで設定することが可能です。
 この補助線と補助円の交点を目標に合わせることで、正横変針の変針点を設定することができます

NeCSTの機能 航路計画作成 ③

J-MarineCloudの気象情報提供サービスにより、
気象海象情報のダウンロードが可能です。
指定した海域の情報を入手することができ、航路計画の作成を支援します。



NeCSTの機能 航路計画作成 ④

手書き

紙海図に書き込むように、情報を手書きすることができます。



NGAも手書きで簡単に明示設定

- [ライン] 自由に手書きができます。
- [エリア] 最後のポイントをつないでエリアと表示します。 線の色と塗りつぶしの色を選択できます。
- [線分] タップした2か所のポイント間を直線で結びます。
- [多角形] タップしたポイントを頂点とする多角形を描画します。
- [テキスト] フリーハンドでの入力を文字判定します。（水平方向に記入して下さい）
- [消しゴム] 線を横切らせると、その線を消すことができます。
- [選択削除] 消したいエリアを囲むようになぞります。囲まれた範囲を削除します。

NeCSTの機能 船内作業補助 ①

テンプレート

出港や入港ごとに、行う作業を予めテンプレートとして用意しています。
航路上にテンプレートを配置してご利用ください。
任意の文字列をテンプレートとして、登録することもできます。



Category	Item	Event	Time
Entering Harbour	S/B Eng.	Check	2018-08-27T14:35:44+12:00
Entering Harbour	Watch Level 2>=3	Check	2018-08-27T14:35:37+12:00
Entering Harbour	Watch Level 1>=2	Check	2018-08-27T14:35:26+12:00
Entering Harbour	Start Reducing RPM to 100	Check	2018-08-27T14:34:09+12:00
Entering Harbour	Abort Point	Check	2018-08-27T14:34:13+12:00
Entering Harbour	Astern Test	Check	2018-08-27T14:34:17+12:00
Entering Harbour	Watch Level 2>=3	Check	2018-08-27T14:35:28+12:00
Entering Harbour	Watch Level 2>=3	Uncheck	2018-08-27T14:35:32+12:00
Entering Harbour	1hr notice to E/R	Check	2018-08-27T14:33:39+12:00
Entering Harbour	S/B Eng.	Update	2018-08-27T14:35:46+12:00
Free words	Call CH123	Check	2018-08-27T14:35:10+12:00
Heavy Traffic	Astern Test	Check	2018-08-27T14:36:34+12:00
Heavy Traffic	Call VTIS	Check	2018-08-27T14:36:31+12:00
Heavy Traffic	Watch Level 1>=2	Check	2018-08-27T14:36:37+12:00
Heavy Traffic	Watch Level 2>=3	Check	2018-08-27T14:36:39+12:00
Leaving Harbour	Call VTIS	Check	2018-08-27T14:36:21+12:00
Leaving Harbour	Eng. Trial	Check	2018-08-27T14:36:19+12:00
Leaving Harbour	Watch Level 3>=2	Check	2018-08-27T14:36:23+12:00
Leaving Harbour	Watch Level 2>=1	Check	2018-08-27T14:36:26+12:00

作業の実施状況を確認したり、予定海域に到達した際の通知を行う事もできます。

NeCSTの機能 船内作業補助 ②

写真データ

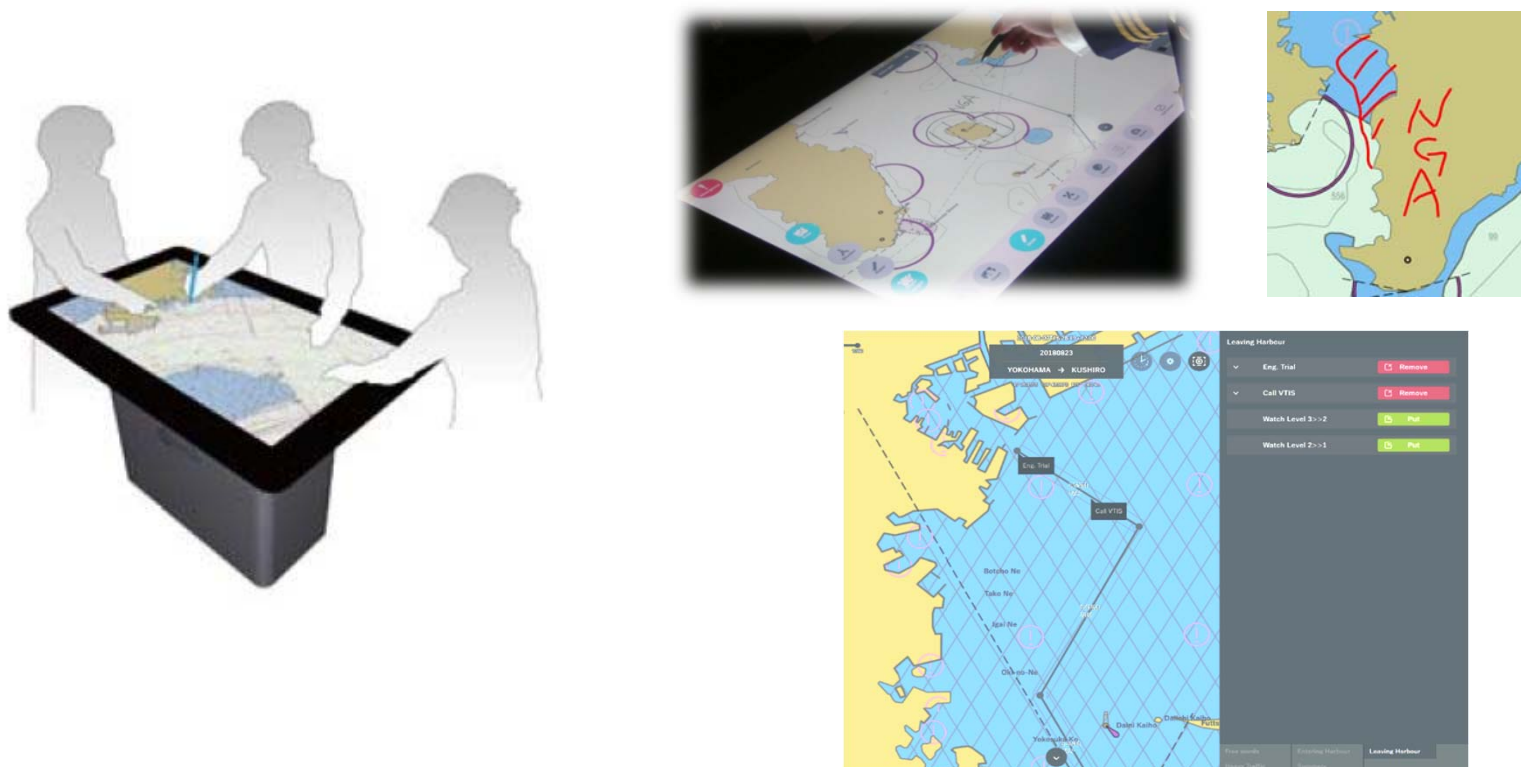
位置情報や撮影方向のデータが含まれる写真データを登録することで、その情報を電子海図上で管理することができます。写真データに手書でメモを入れることも可能。漂流物などの危険管理等に利用できます。



NeCSTの機能 船内作業補助 ③

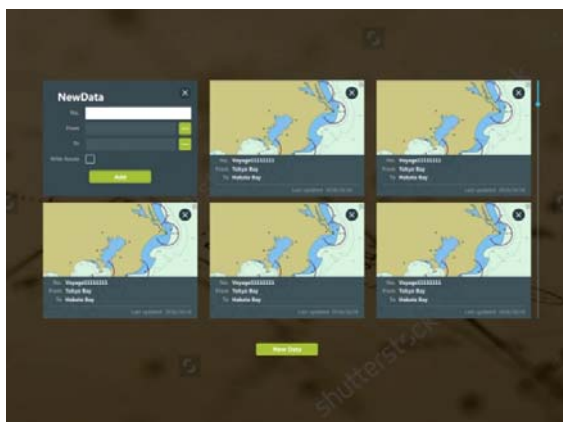
・ブリーフィングの効率向上

ブリーフィング時には紙海図を何枚も入替える必要も無く、NeCSTを囲んでブリーフィングが可能
手書メモやテンプレートなども利用でき、情報伝達や引き継ぎ作業が効率的に実施できます。

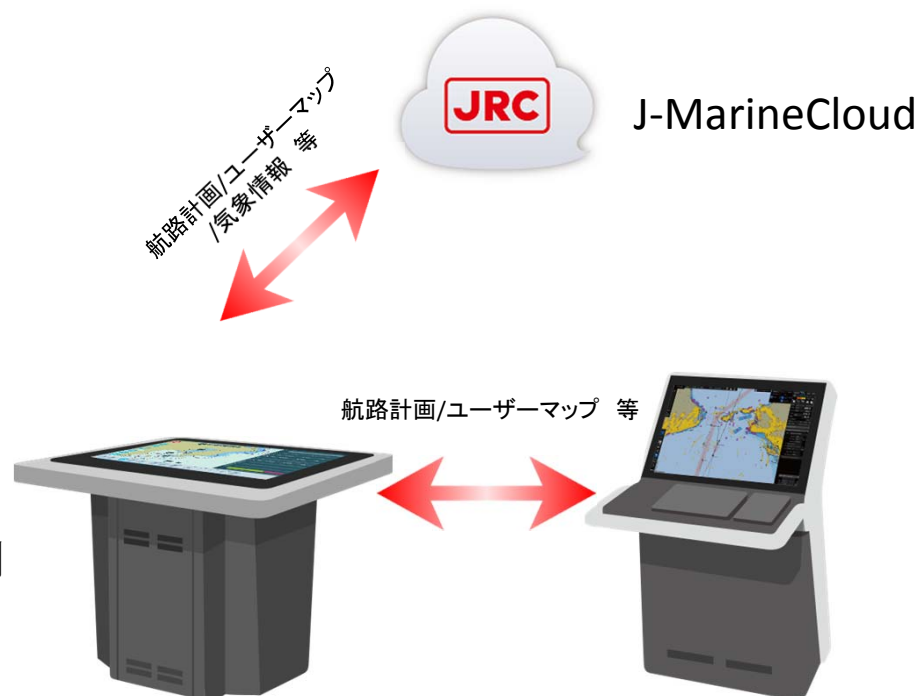


NeCSTの機能 情報共有①

- ・過去の航路計画やユーザーマップの再利用、ECDISとの連携が可能。



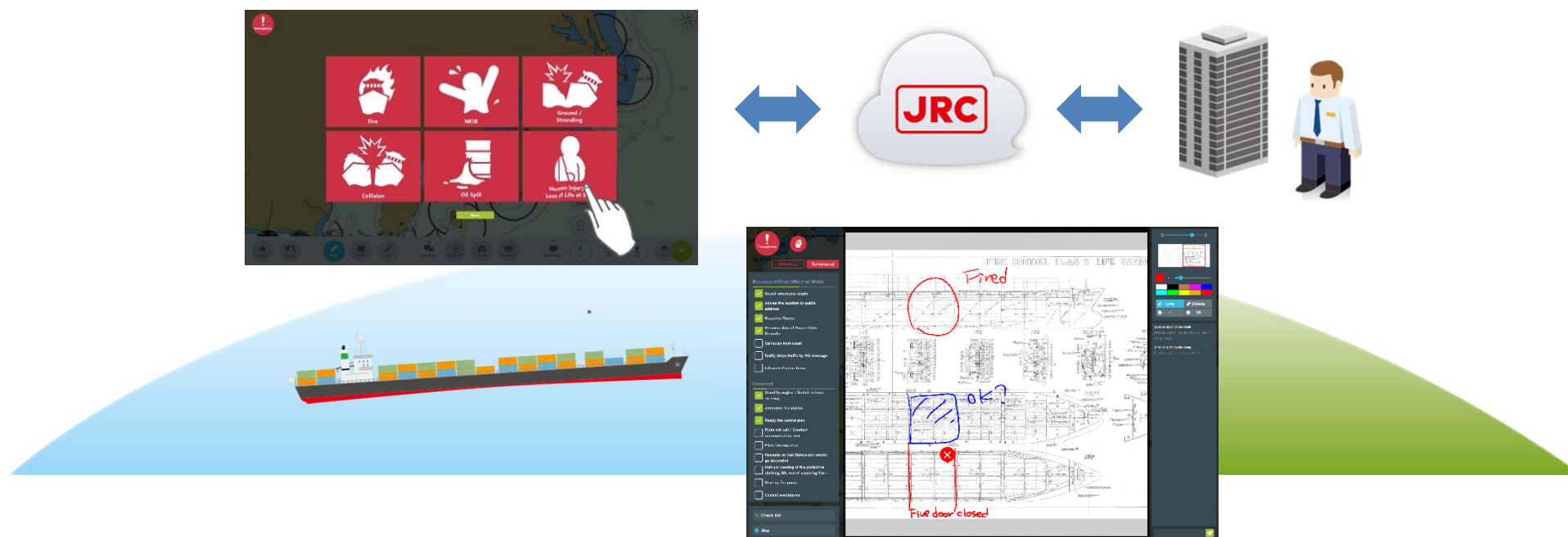
自船の過去航路はもちろん、クラウド利用により、他船との情報共有も可能に。
航路計画作成負荷を大幅に軽減



NeCSTの機能 情報共有②

- ・緊急時の本船状況が即時把握可能に

本船から緊急時にツータッチで陸上へ通報すると、事故前の各種ログ等、陸上で必要な情報を自動的にパッキングし送付するので、陸上でも事故直後に必要な対応が可能



NeCSTの機能一覧

- ◆航海データ管理機能（手書き機能、航路作成機能、テンプレート機能、スタンプ機能）
- ◆ツール機能（Measure, Circle, Loupe, Divider, Ruler）
- ◆メモ機能
- ◆表示レイヤー切替え機能、表示モード切替え機能、操作権限切替え機能
- ◆画面ロック機能
- ◆Tracking 機能
- ◆スクリーンショット機能
- ◆AIS情報取り込み機能
- ◆Sea View機能（写真）
- ◆NAVTEX情報取り込み機能
- ◆気象情報表示機能
- ◆NMEAデータ蓄積機能
- ◆Emergency機能

END

ご清聴有難うございました。

J-MARINE **NeCST**